

おうちの方と 平成30年4月  
春日部市立豊野小学校 保健室  
読んでください

## 入学、進級おめでとうございます。

新学期がスタートしました。新しい環境に慣れるまでは、心も体も緊張してとても疲れます。睡眠をたっぷりとり、体調を崩さないように気をつけてください。

### 4月・5月の保健行事

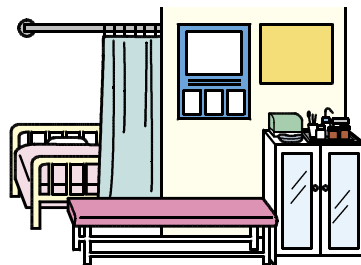


検査項目	月日	対象学年	検査項目	月日	対象学年
発育測定	4/11(水)	4~6学年	尿検査 (一次)	5/14(月)	全学年
	4/12(木)	たんぼぼ 1~3年		15(火)	
視力検査	4/27(金)	たんぼぼ 1年生	心臓検診	5/23(水)	1年生
	4/20(金)	2年生	歯科健診	5/24(木)	全学年
	4/16(月)	3年生			
	4/23(月)	4年生	眼科検診	5/30(水)	全学年
	4/18(水)	5年生			
	4/13(金)	6年生			
	聴力検査	5/11(金)	たんぼぼ 1年生	※色覚検査希望者 4/23 4年生	
5/9(水)		2年生	※内科検診 5月に実施予定 全学年		
5/8(火)		3年生			
5/7(月)		5年生			



### 校医の先生方をご紹介します

- 内科 濱崎 卓先生 (浜崎医院)
- 古田勝彦先生 (春日部嬉泉病院附属クリニック)
- 眼科 三須一雄先生 (三須医院)
- 歯科 小川恭央先生 (おがわ歯科クリニック)
- 金子清之先生 (金子歯科医院)
- 薬剤師 神山めぐみ先生 (さくら薬局)



## おうちのかたへ

**感染症にかかった場合は、出席停止となります。**(欠席の扱いになりません)

インフルエンザ・百日咳・風しん・麻しん(はしか)・水痘(水ぼうそう)・流行性耳下腺炎(おたふくかぜ)・結核・溶連菌感染症・流行性角結膜炎・咽頭結膜熱・マイコプラズマ肺炎・ウイルス性胃腸炎・手足口病・伝染性紅斑(リンゴ病)などです。※診断を受けたらすぐ学校にご連絡ください。

**<お願い>** 新学期の保健関係文書をお配りしました。健康診断時の資料や、けがや病気の時の連絡等で使用します。ご記入にお手数をおかけしますがよろしくお願いいたします。なお、提出後変更があった場合は必ずお知らせください。

2~6年生 **4月13日(金)**までに提出

1年生 **4月13日(金)**までに提出

- ・保健調査票
- ・緊急連絡カード(2.3.5.6年)
- ・(新)緊急連絡カード(4年)
- ・歯科健診事前調査票
- ・春日部市子ども安心カード
- ・色覚検査申込書(4年希望者)

- ・緊急連絡カード
- ・歯科健診事前調査票
- ・春日部市子ども安心カード
- ・学校心臓検診調査票



保健室は、「子どもたちがすくすくと育ってほしい」という願いのもとに、健康診断・健康相談・救急処置・健康教育などのたくさんの活動を行う学校内における健康センターとなっております。本校では、次のような方針で保健室を運営しますので、ご理解・ご協力のほどよろしくお願いいたします。

#### ◎けがと病気

医師の診察・治療が必要な場合は、ご家庭に連絡し、お迎えにきていただきます。連絡がつかない場合は、学校に一任させていただきますので、ご了承ください。

また、回復がみられず早退する場合もお迎えをお願いします。連絡先に変更があった場合には、必ずお知らせくださいますようお願いいたします。

#### ◎お願い

お子さんの健康上、学校として注意を要することや急激な変化等がありましたら、是非お知らせください。

#### ※学校で衣服を汚してしまった場合について

下着については新品をお渡ししますので、できましたら、同じサイズの下着(新品)をお返してください。洋服や靴下につきましては、洗濯をしてからお返してください。ご協力のほど、お願いいたします。