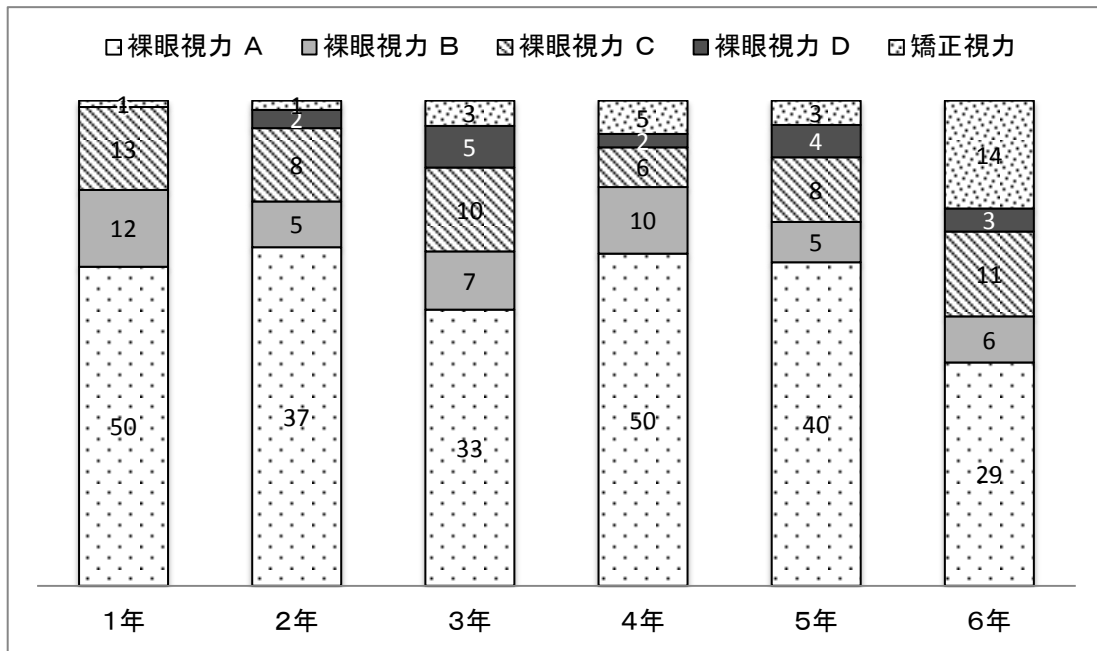




平成29年
10月
春日部市立
豊野小学校

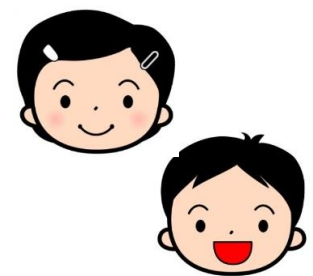
今月は、一日の気温の差があるので、高熱が出たり体調をくずしてお休みしたりする人が増えてきます。気候に合わせて服を選び、病気を予防してください。

目を大切に 平成29年度視力検査結果



○視力について
(A 1.0以上、B 0.7~0.9、C 0.3~0.6、D 0.2以下)
視力Bは、教室の一番後ろの席で黒板の字が見える程度
視力Cは、教室の一番前の席で黒板の字が見える程度

まえがみ
前髪は目にかからないように



前髪は、だいじょうぶ？
前髪が目にかかると・・・
・目の表面を傷つける
・ちらちらして目がかれるなど
目の健康のためにも前髪をすっきりしておきましょう。



30cm以上
目からはなす

涙の働き

- ・目の表面をおおって乾燥を防ぐ。
- ・目に酸素や栄養を運ぶ。
- ・目に入ったゴミなどを洗い流す。
- ・ばいきんなどの感染を防ぐ。

夏休中の親子歯みがきテスト

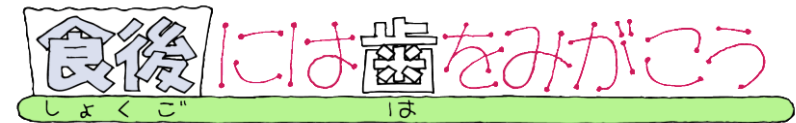
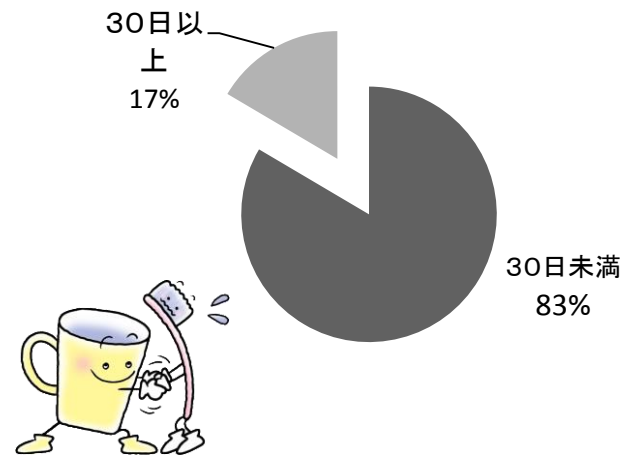
ご協力ありがとうございました

おうちの方から

- ・子どもだけの歯みがきでは、みがき残しが多くまだまだ親の仕上げみがきが必要な年代であると実感しました。特に奥歯は、歯ブラシが届きにくいようなので仕上げみがきの際にも、注意してみてあげるようにします。
- ・歯医者さんでみがき方の指導を受け、ブロックを決めてブロックごとに60秒ずつみがくようにと言われるとよく実践しているようです。歯の生え変わりの時期でもあるので、これからも一緒にみていきたいと思ひます。
- ・ていねいにみがいているようでまだまだ、上手にみがけていないので、歯間ブラシなども使うように勧めてみようと思ひます。

夏休み歯みがきカレンダーまとめ

一日3回歯みがきできた日数



今年の夏休みは、42日間ありました。1日3回の歯みがきが30日以上できた人は、17%でした。お休み中は、出かけることも多く、お昼にみがくことがむずかしい日があったと思ひます。おやつにジュースやお菓子などを食べたあとも、みがけるといいです。歯みがきができないときは、ぶくぶくうがいをしましょう。また、寝る前もていねいにみがきましょう。一学期の歯科健診でむし歯の疑いがあった人で、歯医者さんにみていただけていない人は、早めの受診をお勧めします。

平成29年度第1回学校保健安全委員会(新体カテスト・定期健康診断結果報告)



学校医 浅子先生
学校歯科医 小川先生に
ご指導いただきました。



「アレルギー対応の知識と実際」



学校薬剤師
神山めぐみ先生に
ご指導いただきました。

- ・食物アレルギーについて
- ・アレルギー対応について
- ・エピペンについて

